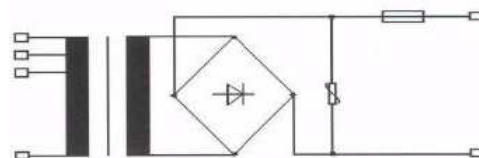
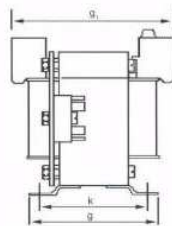
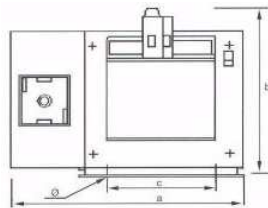
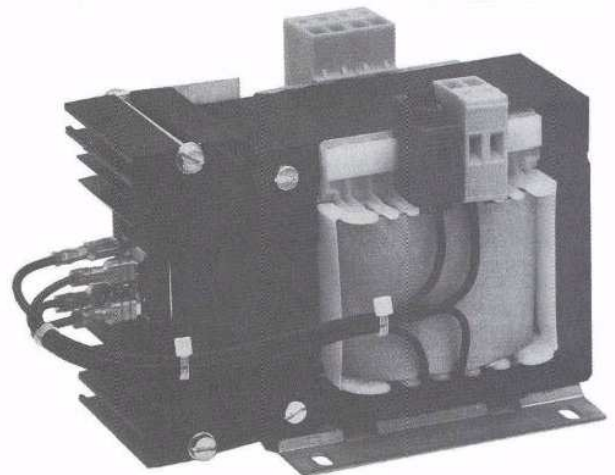


Gleichspannungsversorgung 1-phasig



TG 92

Leistungsbereich 50 – 240 Watt
 Welligkeit 48%
 Transformator- Prüfspannung nach VDE0570
 Reihenklemmen fingersicher nach VBG 4
 Primär- Anzapfungen bei $\pm 5\%$ zur Netzspannungsanpassung.
 Varistor- Schutzbeschaltung am Ausgang. Überlast- und Kurzschluss- Schutz durch eingebaute Schmelzsicherung.
 LED- Betriebsanzeige (als Option).



Standartreihe
 Prim. 230V $\pm 5\%$, 50/60Hz, Sek. 24V DC,
 ab 7,5A Aufbau mit Kühlkörper.

Technische Daten Maße

Typ	Leistung		Maße							Gewicht ca. kg
	in Watt		a	b	c	g	g1	k	ø	
TG 92-2	50		128	98	56	66	97	55	4,8x8	1,7
TG 92-3,3	80		134	102	64	73	105	61	4,8x8	2,2
TG 92-5	125		146	113	84	86	105	70	5,8x9	3,0
TG 92-7,5	180		190	119	80	85	105	68	5,8x9	3,8
TG 92-10	240		198	129	90	98	114	80	5,8x12	5,6