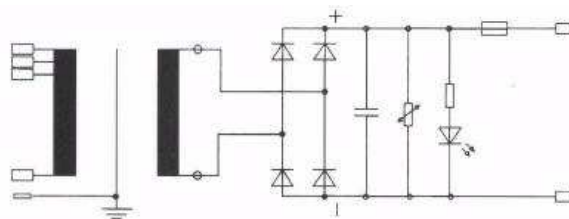
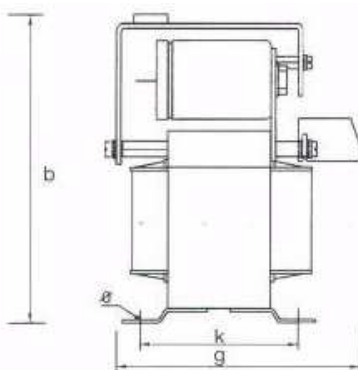
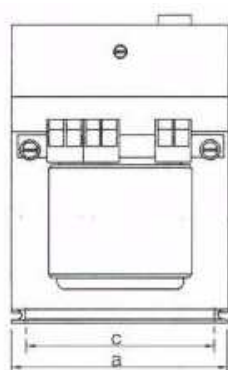
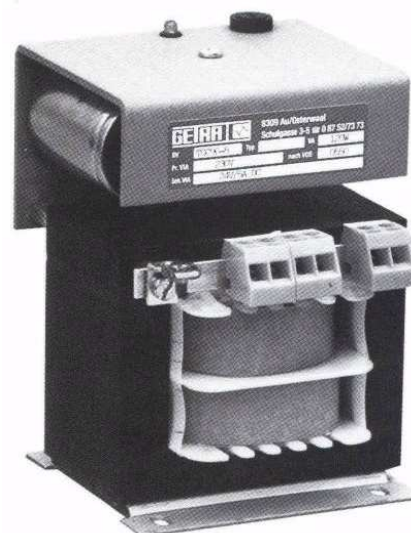


## Gleichspannungsversorgung 1-phasig nach DIN 19420/T1



### TGC 90

Leistungsbereich 50 – 360 Watt  
 Welligkeit 5%  
 Transformator-Prüfspannung nach VDE 0570  
 Reihenklammern fingersicher nach VBG4  
 Primär-Anzapfungen bei  $\pm 5\%$  zur  
 Netzspannungsanpassung.  
 Varistor-Schutzbeschaltung am Ausgang.  
 Überlast- und Kurzschluss Schutz durch  
 Eingebaute Schmelzsicherung.  
 LED-Betriebsanzeige  
 Betriebslage: Aufbau an vertikalen Flächen.



Standartreihe  
 Prim. 230V  $\pm 5\%$ , 50/60Hz, Sek.24V DC

### Technische Daten Maße

Typ	Leistung in Watt	a	b	c	g	k	ø	Gewicht ca. kg
TGC 90-2	50	96	138	84	11	70	5,8x9	3,1
TGC 90-5	120	105	151	80,5	127	83,5	5,8x9	4,5
TGC 90-10	240	120	187	90	156	100	5,8x12	7
TGC 90-15	360	150	211	122	141	82	7x15	8,1