

Firmengeschichte

Grüß Gott,

auf dieser Seite möchte ich Ihnen das Unternehmen GETRA näher vorstellen.

Die Firma GETRA wurde 1968 in München gegründet.

Aus einem anfänglich kleinen Geräte- und Transformatorenbaubetrieb entstand ein mittelständisches Unternehmen.

Im Jahr 1970 wurde die Produktion im Werk Osterwaal/Hallertau aufgenommen.

Dabei werden unsere Produkte auf der Grundlage einschlägiger VDE- bzw. EN-Vorschriften hergestellt. Mit der 1996 durchgeführter Zertifizierung nach DIN EN ISO 9001 werden wir unseren Qualitätsstandard auch in Zukunft sicherstellen.

Als zuverlässiger Partner bekannt, zählen heute viele namhafte Industriebetriebe im In- und Ausland zu unseren zufriedenen Kunden. Hohe Flexibilität in Bezug auf besondere Kundenwünsche zeichnet unser Haus seit nunmehr vier Jahrzehnten aus.

GETRA hilft Ihnen, auch im harten Wettbewerb zu bestehen. Dazu haben wir eine neue Produktionsstätte in der Tschechischen Republik aufgebaut. Beratung, Entwicklung, Materialdisposition und Qualitätssicherung erfolgen dabei aber weiterhin von Deutschland aus.

Unser neues Produktionsgebäude in CZ-Rozmital wurde im April 1998 bezogen. Im Zuge einer Produktionserweiterung haben wir dort, neben der Fertigung induktiver Bauteile, eine Kabelbaum- und Baugruppenfertigung installiert, die auf hohem Qualitätsniveau sehr erfolgreich tätig ist.

Unsere Devise war und ist, die Preisvorteile durch Auslagerung lohnintensiver Arbeitsgänge an unsere Kunden weiterzugeben und durch Mischkalkulationen den deutschen Standort und die damit verbundenen Arbeitsplätze auf Dauer zu sichern.



Karl Gmeiner
Geschäftsführer

Über 40 Jahre Erfahrung und Know-How in den Bereichen

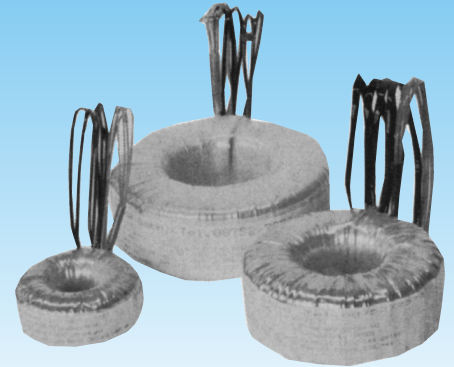
- Transformatoren, induktive Bauelemente
- Montage und Verdrahtung von Baugruppen, Steuerungen und Schaltschränken



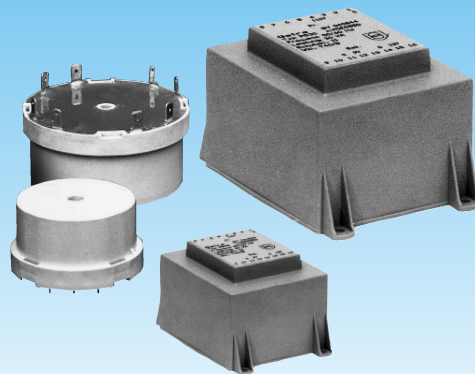
Wir sind der Spezialist für kundenspezifische Fertigung! Unser qualifiziertes Personal und die mit modernen Produktionsmitteln ausgerüsteten Fertigungsstätten in Deutschland und Tschechien garantieren eine schnelle und kostengünstige Lösung auch außergewöhnlicher Kundenwünsche.



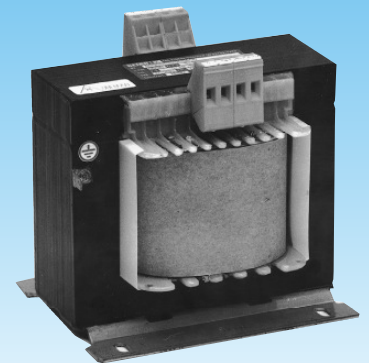
Diese Seiten zeigen Ihnen einen kleinen Ausschnitt aus unserem umfangreichen Fertigungsprogramm.



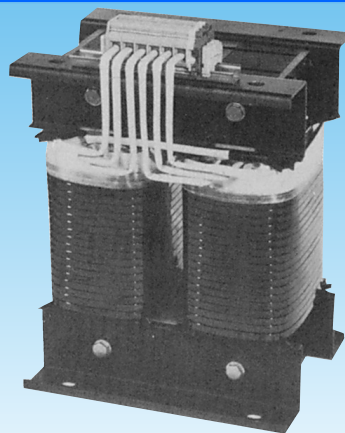
Ringkern-Transformatoren
15 VA bis 2 kVA



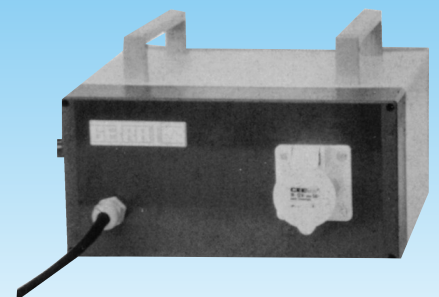
Transformatoren
für Leiterplatten



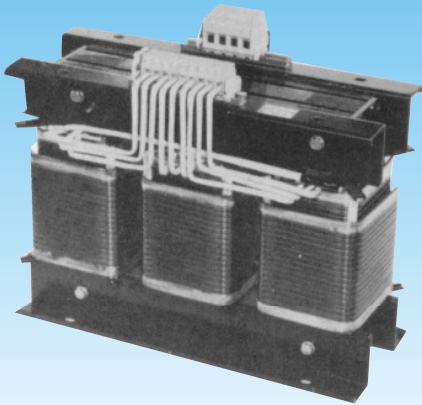
Steuer-Transformatoren
70 VA bis 10 kVA



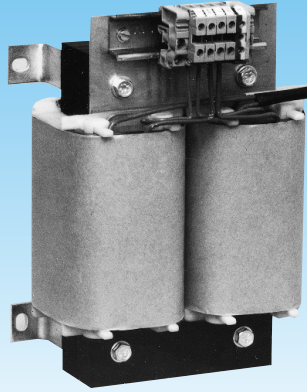
Einphasen-Transformatoren
bis 420 kVA



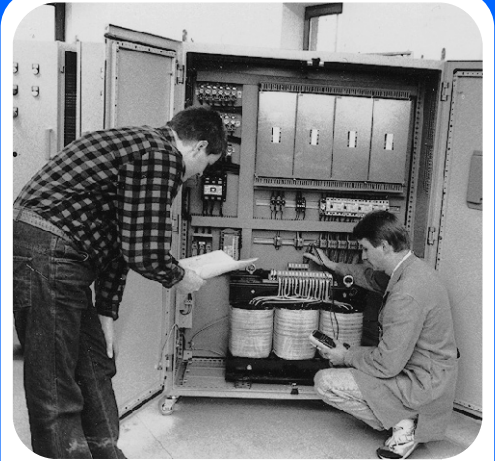
Trenn- und Sicherheitstransformatoren
10 VA bis 40 kVA



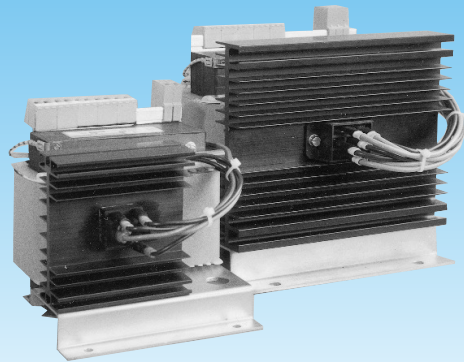
**Drehstrom-Transformatoren
bis 630 kVA**



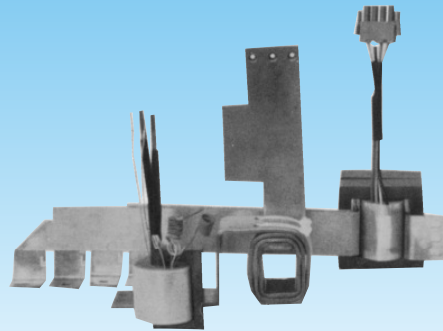
**Drosseln
bis 630 kVA**



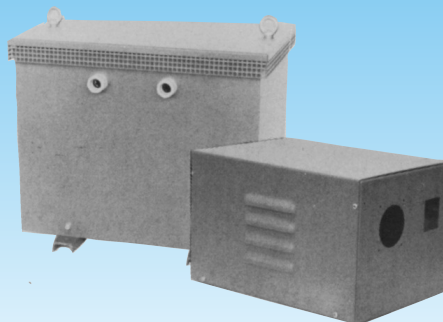
Geräte und Baugruppen



**Gleichspannungs-
versorgungen**



Sonderbauformen



**Gehäuse für Transformatoren
und Geräte**

GETRA GmbH

Geräte- und Transformatorenbau
Schulgasse 3-5/Osterwaal
84072 Au/Hallertau

Zentrale	0 87 52/86 08-0
Technik	0 87 52/86 08-33
Vertrieb	0 87 52/86 08-21
Telefax	0 87 52/86 08-60
Email	info@getra.de
Internet	www.getra.de



Die GETRA GmbH ist seit 1996
nach DIN EN ISO 9001 zertifiziert.

Leistungsprofil

Nachfolgend sind die lieferbaren Produkte aufgelistet. Darüber hinaus berücksichtigen wir natürlich kundenspezifische Anforderungen. Die Produktion erfolgt ausschließlich nach den gültigen Normen. Unser Betrieb ist zertifiziert nach DIN EN ISO 9001. Für Wickelgüter steht ein eigenes UL-Isolationssystem zur Verfügung.

Transformatoren für Leiterplatten

Leistungsbereich 1,2VA bis 30VA; Ein- oder Mehrkammerwicklungen; offene oder vergossene Ausführung; mit PTC, Thermosicherung etc. bestückbar; nach VDE 0570 EN61558;

Einphasen-Standard-Transformatoren

Leistungsbereich 63VA bis 275kVA; als Auswahl für Standard-, Spar- bzw. Sondertransformatoren; mit Blech- bzw. Streifenblechaufbau; nach VDE 0570 EN61558

Ringkerntransformatoren

Leistungsbereich 15VA bis 2000VA; mit Dellscheibenbefestigung, Kernlochverguß bzw. Montagewinkel und Transformatorklemmen; nach VDE 0570 EN61558

Dreiphasen-Transformatoren

Leistungsbereich 50VA bis 400kVA; als Auswahl für Standard-, Spar- bzw. Sondertransformatoren; mit Blech- bzw. Streifenblechaufbau; nach VDE 0570 EN61558

Steuertransformatoren

Leistungsbereich 63VA bis 6 kVA; viele Typen ab Lager erhältlich

Trenn- und Sicherheitstransformatoren

Für die Verwendung in medizinisch genutzten Räumen (nach VDE750) und zur sicheren Trennung von Stromkreisen; Leistungsbereich 3,15kVA bis 8kVA (einphasig bzw. dreiphasig); Standard mit Schirmwicklung, Primäranszapfungen, Thermoschalter, etc.

Gleichspannungsversorgungen

Leistungsbereich 50W bis 240W (einphasig) bzw. 120 bis 2400W (dreiphasig); Standard mit 24V DC - Ausgang, Primäranszapfungen, andere Ausgangsspannungen, Varistorschutzbeschaltung, Schmelzsicherung am Ausgang, etc.

Drosseln

Glättungsdrosseln 180 bis 5000 mWs
Drehstromkommutierungsdrosseln 10A bis 200A
Drehstromanlaßdrosseln für Motornennleistungen von 1,5kVA bis 30kVA
Drehstromkommutierungsdrosseln von 5,0kVA bis 60kVA
Filterkreisdrosseln mit Verdrosselung 5,67%; 7%; 12,5%; 14%
Speicherdrosseln auf Grundplatte stehend bzw. offen und im Vergußgehäuse

Sonderfertigung

Kundenspezifische Transformatoren, Übertrager, Wandler und andere Wickelgüter; auch mit speziellen mechanischen Anschlüssen und Befestigungen



Gehäuse

Stahlblechgehäuse bis IP23 und IP54 für Standardtransformatoren;
Sonderausführung mit Tragegriffen, Laufrollen, Anbaukästen, elektrischen Schalt- und Bedieneinrichtungen, mechanischen Ausschnitten, etc. möglich

Geräte und Baugruppen

Einschaltstromdämpfungsmodule für Nennspannungen von 115V bis 3x400V bzw. für Nennströme bis 30A;
Baugruppen und Komplettgeräte im elektrotechnischen Bereich

Schaltschränke

Aufbau, Bestückung und Verdrahtung nach Kundenvorgaben

Kabelbäume

Aufbau, Konfektionierung und Verdrahtung nach Kundenvorgaben